

Latitude 14 5000 Series E5470

Quick Start Guide

Snelstartgids

Guide d'information rapide

Guia de Início Rápido

Guía de inicio rápido



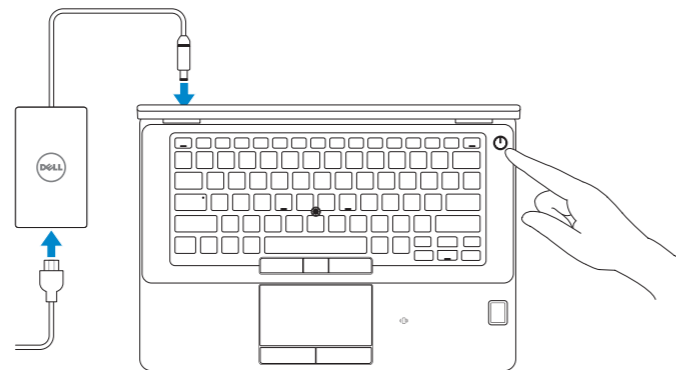
1 Connect the power adapter and press the power button

Sluit de netadapter aan en druk op de aan-uitknop

Connectez l'adaptateur d'alimentation et appuyez sur le bouton d'alimentation

Conecte o adaptador de energia e pressione o botão liga/desliga

Conecte el adaptador de energía y presione el botón de encendido



2 Finish operating system setup

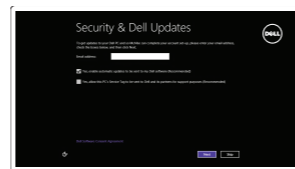
Voltooi de installatie van het besturingssysteem

Terminez la configuration du système d'exploitation

Conclua a configuração do sistema operacional

Finalice la configuración del sistema operativo

Windows 8.1



Enable security and updates

Schakel de beveiliging en updates in

Activez la sécurité et les mises à jour

Habilitar segurança e atualizações

Active la seguridad y las actualizaciones



Connect to your network

Maak verbinding met uw netwerk

Connectez-vous à votre réseau

Conectar-se à rede

Conéctese a una red

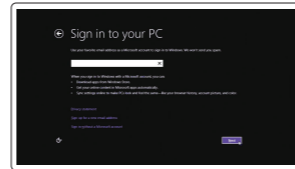
NOTE: If you are connecting to a secured wireless network, enter the password for the wireless network access when prompted.

N.B.: Als u verbinding maakt met een beveiligd draadloos netwerk, vul dan het wachtwoord voor het netwerk in wanneer daar om gevraagd wordt.

REMARQUE : si vous vous connectez à un réseau sans fil sécurisé, saisissez le mot de passe d'accès au réseau sans fil lorsque vous y êtes invité.

NOTA: Quando se conectar a uma rede sem fio segura, insira a senha para o acesso à rede sem fio quando solicitado.

NOTA: Si se conecta a una red inalámbrica segura, introduzca la contraseña de acceso a la red inalámbrica cuando se le solicite.



Sign in to your Microsoft account or create a local account

Meld u aan bij uw Microsoft-account of maak een lokale account aan

Connectez-vous à votre compte Microsoft ou créez un compte local

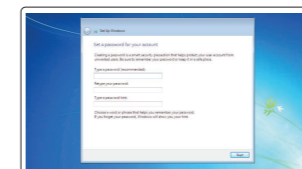
Conectar-se à sua conta da Microsoft ou criar uma conta local

Conectar-se à sua conta da Microsoft ou criar uma conta local

Inicie sesión en su cuenta de Microsoft o cree una cuenta local

Inicie sesión en su cuenta de Microsoft o cree una cuenta local

Windows 7



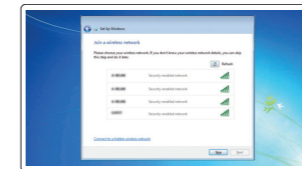
Set a password for Windows

Stel een wachtwoord voor Windows in

Configurez un mot de passe pour Windows

Configure uma senha para Windows

Establezca una contraseña para Windows



Connect to your network

Maak verbinding met uw netwerk

Connectez-vous à votre réseau

Conectar-se à rede

Conéctese a una red

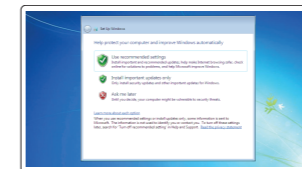
NOTE: If you are connecting to a secured wireless network, enter the password for the wireless network access when prompted.

N.B.: Als u verbinding maakt met een beveiligd draadloos netwerk, vul dan het wachtwoord voor het netwerk in wanneer daar om gevraagd wordt.

REMARQUE : si vous vous connectez à un réseau sans fil sécurisé, saisissez le mot de passe d'accès au réseau sans fil lorsque vous y êtes invité.

NOTA: Quando se conectar a uma rede sem fio segura, insira a senha para o acesso à rede sem fio quando solicitado.

NOTA: Si se conecta a una red inalámbrica segura, introduzca la contraseña de acceso a la red inalámbrica cuando se le solicite.



Protect your computer

Beveilig de computer

Protégez votre ordinateur

Proteja seu computador

Proteja el equipo

Ubuntu

Follow the instructions on the screen to finish setup.

Volg de instructies op het scherm om de setup te voltooien.

Suivez les instructions qui s'affichent pour terminer la configuration.

Siga as instruções na tela para concluir a configuração.

Siga las instrucciones en pantalla para finalizar la configuración.

Locate Dell apps in Windows 8.1

Vind Dell-apps in Windows 8.1

Localiser les applications Dell dans Windows 8.1

Localize seus aplicativos Dell no Windows 8.1

Localice las aplicaciones Dell en Windows 8.1



Register My Device

Register your computer

Registreeer de computer

Enregistrez votre ordinateur

Registrar o computador

Registre el equipo



Dell Backup and Recovery

Backup, recover, repair, or restore your computer

Maak een back-up van de computer en herstel of repareer uw computer

Effectuez une sauvegarde, récupération, réparation ou restauration de votre ordinateur

Faça o backup, a recuperação, a reparação, ou a restauração do seu computador

Realice copias de seguridad, recupere, repare y restaure su equipo



Dell Data Protection | Protected Workspace

Protect your computer and data from advanced malware attacks

Bescherm uw computer en gegevens tegen geavanceerde aanvallen door kwaadaardige software

Protégez votre ordinateur et vos données contre les attaques malveillantes

Proteja o seu computador e dados de ataques de malware avançados

Proteja el equipo y los datos de ataques de malware avanzados



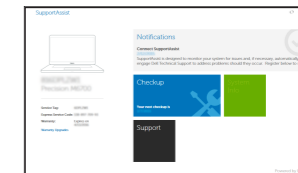
Dell SupportAssist Check and update your computer

Controleer de computer en werk deze bij

Recherchez des mises à jour et installez-les sur votre ordinateur

Verifique e atualize o computador

Busque actualizaciones para el equipo



Product support and manuals

Productondersteuning en handleidingen
Support produits et manuels
Suporte ao produto e manuais
Soporte del producto y manuales

Contact Dell

Neem contact op met Dell | Contacter Dell
Entre em contato com a Dell | Póngase en contacto con Dell

Regulatory and safety

Regelgeving en veiligheid
Règlementations et sécurité
Normatização e segurança
Normativa y seguridad

Regulatory model

Wettelijk model | Modèle réglementaire
Modelo normativo | Modelo normativo

Regulatory type

Wettelijk type | Type réglementaire
Tipo normativo | Tipo normativo

Computer model

Computermodel | Modèle de l'ordinateur
Modelo do computador | Modelo de equipo

Información para NOM, o Norma Oficial Mexicana

La información que se proporciona a continuación se mostrará en los dispositivos que se describen en este documento, en conformidad con los requisitos de la Norma Oficial Mexicana (NOM):

Importador:

Dell México S.A. de C.V.
Paseo de la Reforma 2620 - Piso 11.º
Col. Lomas Altas
11950 México, D.F.

| | |
|---------------------------------|-------------------|
| Número de modelo reglamentario: | P62G |
| Voltaje de entrada: | 100 V CA–240 V CA |
| Corriente de entrada (máxima): | 2,5 A |
| Frecuencia de entrada: | 50 Hz–60 Hz |
| Corriente de salida: | 3,34 A/ 4,62 A |
| Voltaje de salida: | 19,5 V CC |

Dell.com/support

Dell.com/support/manuals

Dell.com/support/windows

Dell.com/support/linux

Dell.com/contactdell

Dell.com/regulatory_compliance

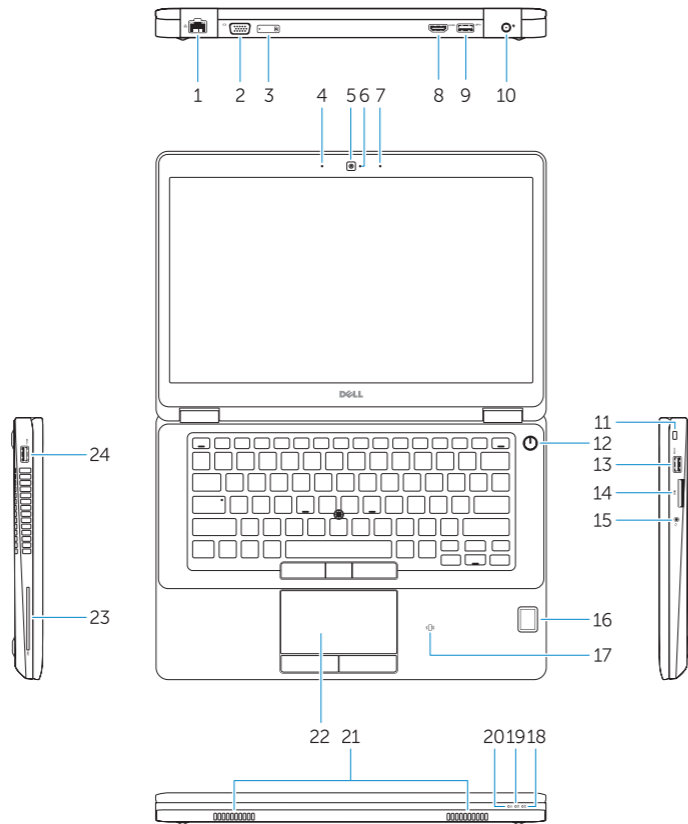
P62G

P62G001

Latitude E5470

Features

Kenmerken | Caractéristiques | Recursos | Funciones



1. Network connector
2. VGA connector
3. SIM card slot (optional)
4. Microphone
5. Camera (optional)
6. Camera-status light (optional)
7. Microphone
8. HDMI connector
9. USB 3.0 connector
10. Power connector
11. Security cable-slot
12. Power button
13. USB 3.0 connector with PowerShare
14. SD memory-card reader

15. Headphone connector
16. Touch fingerprint reader (optional)
17. Contactless smart-card reader (optional)
18. Battery-status light
19. Hard-drive activity light
20. Power-status light
21. Speakers
22. Touchpad
23. Smart-card reader (optional)
24. USB 3.0 connector
25. Docking connector
26. Service-tag label

1. Netwerkaansluiting
2. VGA-aansluiting
3. Simkaartsleuf (optioneel)
4. Microfoon
5. Camera (optioneel)
6. Camerastatuslampje (optioneel)
7. Microfoon
8. HDMI-connector
9. USB 3.0-aansluiting
10. Voedingskabelconnector
11. Sleuf voor beveiligingskabel
12. Aan-uitknop
13. USB 3.0-connector met PowerShare
14. SD-geheugenkaartlezer

15. Hoofdtelefoonaansluiting
16. Vingerafdrukkelezer (optioneel)
17. Contactloze smartcardlezer (optioneel)
18. Statuslampje batterij
19. Activiteitenlampje vaste schijf
20. Stroomstatuslampje
21. Luidsprekers
22. Touchpad
23. Smartcardlezer (optioneel)
24. USB 3.0-aansluiting
25. Dockingconnector
26. Servicetaglabel

1. Conector de rede
2. Conector VGA
3. Slot para cartão SIM (opcional)
4. Microfone
5. Câmera (opcional)
6. Luz de status para câmera (opcional)
7. Microfone
8. Conector HDMI
9. Conector USB 3.0
10. Conector de energia
11. Slot para cabo de segurança
12. Botão liga/desliga
13. Conector USB 3.0 com PowerShare
14. Leitor de cartão de memória SD

15. Conector do fone de ouvido
16. Leitor biométrico de impressão digital (opcional)
17. Leitor de smart-card sem contato (opcional)
18. Luz de status da bateria
19. Luz de atividade do disco rígido
20. Luz de status de energia
21. Alto-falantes
22. Touchpad
23. Leitor de smart-card (opcional)
24. Conector USB 3.0
25. Conector de acoplamento
26. Rótulo da etiqueta de serviço

1. Port réseau
2. Port VGA
3. Un emplacement pour carte SIM (en option)
4. Microphone
5. Caméra (en option)
6. Voyant d'état de la caméra (en option)
7. Microphone
8. Port HDMI
9. Port USB 3.0
10. Port d'alimentation
11. Fente pour câble de sécurité
12. Bouton d'alimentation
13. Port USB 3.0 avec PowerShare

14. Lecteur de carte SD
15. Port pour casque
16. Lecteur d'empreintes digitales (en option)
17. Lecteur de carte à puce sans contact (en option)
18. Voyant d'état de la batterie
19. Voyant d'activité du disque dur (en option)
20. Voyant d'état de l'alimentation
21. Haut-parleurs
22. Pavé tactile
23. Lecteur de carte à puce (en option)
24. Port USB 3.0
25. Connecteur d'amarrage
26. Étiquette de numéro de série

1. Conector de red
2. Conector VGA
3. Ranura de la tarjeta SIM (opcional)
4. Micrófono
5. Cámara (opcional)
6. Indicador luminoso de estado de la cámara (opcional)
7. Micrófono
8. Conector HDMI
9. Conector USB 3.0
10. Conector de alimentación
11. Ranura para cable de seguridad
12. Botón de encendido
13. Conector USB 3.0 con PowerShare
14. Lector de tarjetas de memoria SD
15. Conector para auriculares

16. Lector de huellas dactilares (opcional)
17. Lector de tarjetas inteligentes sin contacto (opcional)
18. Indicador luminoso del estado de la batería
19. Indicador luminoso de actividad de la unidad del disco duro
20. Indicador luminoso de estado de alimentación
21. Altavoces
22. Superficie táctil
23. Lector de tarjetas inteligentes (opcional)
24. Conector USB 3.0
25. Conector de acoplamiento
26. Etiqueta de servicio



0G27PFA02

© 2016 Dell Inc.

© 2016 Microsoft Corporation.

© 2016 Canonical Ltd.

Printed in China.

2016-07